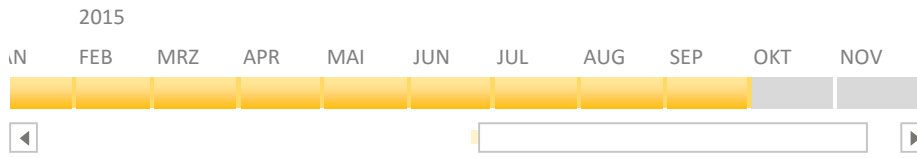




Q1 - Q3: 2015

MONATE ▾



ANZAHL AUFTRÄGE



5714 **100%**

Aufträge gesamt

4814 **84%**

Kunden / AS erreicht

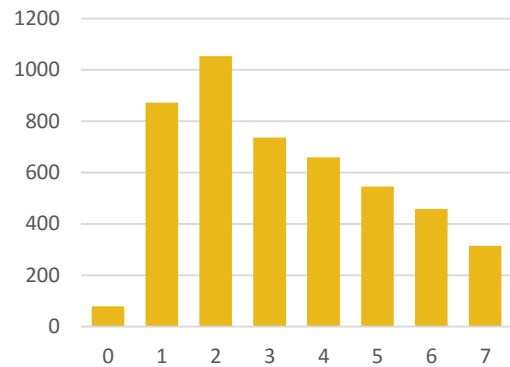
1801 **32%**

Schadenhilfe angenommen

VERTEILUNG SCHADENART (%)

KH 95% VK 1% TK 4%

VERTEILUNG NACH SCHADENALTER



VERTEILUNG SCHADENHILFE



957 17%

Reparaturservice*



143 19%

KV-Service



539 9%

Mietwagen (ohne Reparaturservice)

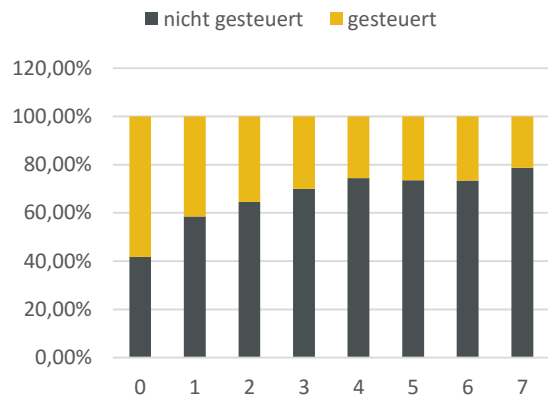


178 3%

Gutachten

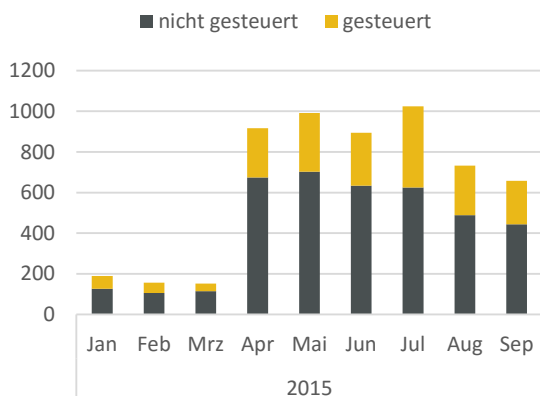
* 184 mit Mietwagen

VM-QUOTEN NACH SCHADENALTER



Tage zwischen Schaden und Telefonat

VERLAUF SEIT JANUAR 2015



EINSPARUNGEN

Reparatur	500	957	478.500 €
Kalkulation	500	143	71.500 €
Mietwagen	150	539	80.850 €
Kontakt*	70	3013	210.910 €

841.760 €

*Kontakt ohne Steuerung